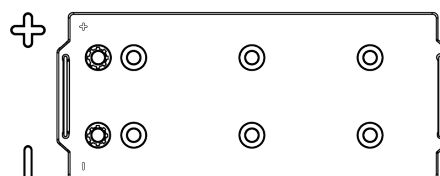
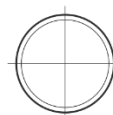


Descripción general del producto

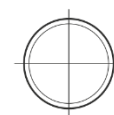
Baterías para Marina y ocio

Start EN1100

| | |
|-----------------------------|---------------|
| Referencia comercial | EN1100 |
| Technology | Flooded |
| EAN/GTIN | 3661024036054 |
| Voltaje | 12 V |
| Capacidad | 180 Ah |
| CCA (A) | 1000 A |
| MCA | 1100 |
| Longitud | 513 mm |
| Anchura | 223 mm |
| Altura | 223 mm |
| Tamaño recipiente | D05 |
| Esquema (Polaridad) | ETN 3 |
| Tipo de terminal | EN taper post |
| Talón | B0 |
| Peso (sujeto a variaciones) | 42.80 kg |

Esquema (Polaridad)**Tipo de terminal**

Positive Terminal



Negative Terminal

Talón

El diseño, las características y las especificaciones están sujetos a cambios sin previo aviso. Nos eximimos de responsabilidad, de cualquier representación o garantía, expresa o implícita, con respecto a los datos o recomendaciones, y en ningún caso seremos responsables de ninguna reclamación por pérdida o daño que haya surgido como resultado. Es posible que algunos productos no estén disponibles en su mercado local.